

# XV Congresso Nazionale SIB



# SIB

Società Italiana del Basicranio

Attualità nei trattamenti integrati  
multidisciplinari al basicranio

Video intraoperatori di casi clinici  
discussi con un team multidisciplinare

Università degli Studi dell'Insubria

Varese | 25-26 Ottobre 2018

Presidente del Congresso  
Davide Locatelli



**Primo Annuncio e Call for Abstracts**

# XV Congresso Nazionale SIB



## SIB

Società Italiana del Basicranio

Carissimi Colleghe e Colleghi,

siamo orgogliosi di invitarVi alla **XV edizione del Congresso della Società Italiana del Basicranio SIB** che quest'anno si terrà a Varese presso la **Sede della Università degli Studi dell'Insubria** nei giorni **25-26 Ottobre 2018**.

Come è noto, attualmente la gestione dei pazienti richiede sempre più un approccio multidisciplinare, dove specialisti diversi uniscono le competenze per garantire ai malati le migliori cure possibili. Questo è valido anche e soprattutto in una patologia che, per sede anatomica, rappresenta una zona di confine tra aree di gestione proprie di diversi specialisti: il basicranio. Sempre più nella pratica clinica odierna ci si trova infatti a discutere, gestire, trattare pazienti affetti da una patologia della base cranica in un'ottica "patient-centered" multidisciplinare, con collaborazioni tra il neurochirurgo, lo specialista otorino, il radioterapista, il neuroradiologo, l'oncologo e altri specialisti.

Tenendo a mente quello che vuole essere il fil rouge di questo Congresso, ovvero tenendo a mente la prospettiva multidisciplinare integrata per la gestione di tali pazienti, l'obiettivo che ci siamo prefissati per l'Incontro di quest'anno è quello di discutere e trattare insieme alcune tra le patologie più rappresentative del distretto basicranico, ponendo particolare attenzione alla prospettiva intraoperatoria e al ruolo didattico che essa può avere. Per tale motivo, la formula organizzativa proposta sarà quindi particolarmente diversa rispetto agli scorsi anni. Gli argomenti che saranno trattati sono stati raccolti in tre sessioni scientifiche, dove la discussione avverrà prevalentemente sulla base di casi clinici, attraverso l'utilizzo di immagini e video intraoperatori, anche tridimensionali. Obiettivo prioritario sarà quello di dare, durante l'evento, il maggior spazio e peso possibile al confronto diretto in un contesto tipo "round-table" tra specializzandi e specialisti dei diversi settori, al fine di creare un confronto didattico, produttivo e, ci auguriamo, mai scontato.

Seguendo la nostra tradizione, un team di esperti multidisciplinare di alto livello è stato invitato per tale evento, con i quali sarà possibile discutere in prima persona i temi caldi scelti per questo Congresso.

Vi ringraziamo anticipatamente per l'attenzione e la disponibilità e vi aspettiamo numerosi!

David Locatelli



### Presidente del Congresso

**David Locatelli**

Università degli Studi dell'Insubria  
*Direttore Clinica Neurochirurgica*  
Ospedale di Circolo e Fondazione Macchi  
ASST Sette Laghi, Varese

### Segreteria Scientifica

Tommaso Alfiero  
Francesco Restelli  
*S.C. Neurochirurgia*

Alberto Arosio  
Federico Russo  
*S.C. Otorinolaringoiatria*

Ospedale di Circolo e Fondazione Macchi  
ASST Sette Laghi, Varese

## Consiglio Direttivo SIB 2016-2018

### Presidente

**Davide Locatelli** - *Neurochirurgia*  
Università degli Studi dell'Insubria  
Ospedale di Circolo e Fondazione Macchi  
ASST Sette Laghi, Varese

### Past President

**Laura Fariselli** - *Radioterapia*  
Fondazione IRCCS Istituto Neurologico Carlo Besta, Milano

### Consiglieri

**Federico Biglioli** - *Chirurgia Maxillo Facciale*  
Ospedali Santi Paolo e Carlo, Milano

**Paolo Castelnuovo** - *Otorinolaringoiatria*  
Università degli Studi dell'Insubria  
Ospedale di Circolo e Fondazione Macchi  
ASST Sette Laghi, Varese

**Maurizio Iacoangeli** - *Neurochirurgia*  
A.O.U. Ospedali Riuniti di Ancona

**Marco Krengli** - *Radioterapia*  
A.O.U. Maggiore della Carità, Novara

**Angelo Pompucci** - *Neurochirurgia*  
Policlinico Gemelli, Roma

**Roberto Pareschi** - *Otorinolaringoiatria*  
Ospedale Civile, Legnano - MI

### Segretario

**Elisabetta Zanoletti** - *Otorinolaringoiatria/Otochirurgia*  
Azienda Ospedaliera - Università, Padova

### Revisore dei conti

**Antonio Signorelli** - *Neurochirurgia*  
Ospedale di Bergamo  
ASST Papa Giovanni XXIII, Bergamo

## Faculty Invitata

Antognoni Paolo	Varese
Biglioli Federico	Milano
Bossi Paolo	Milano
Cappabianca Paolo	Napoli
Castelnuovo Paolo	Varese
Cenzato Marco	Milano
Dallan Iacopo	Pisa
Delfini Roberto	Roma
Dimeco Francesco	Milano
Doglietto Francesco	Brescia
Emanuelli Enzo	Padova
Esposito Vincenzo	Pozzilli, IS
Facco Carla	Varese
Fariselli Laura	Milano
Fontanella Marco Maria	Brescia
Francaviglia Natale	Palermo
Galzio Renato	Pavia
Germano' Antonino	Messina
Giorgianni Andrea	Varese
Iacoangeli Maurizio	Ancona
Krengli Marco	Novara
Licitra Lisa	Milano
Marchioni Daniele	Modena
Maroldi Roberto	Brescia
Mazzatenta Diego	Bologna
Mercuri Anna	Varese
Nicolai Piero	Brescia
Olivì Alessandro	Roma
Orecchia Roberto	Milano
Paludetti Gaetano	Roma
Pareschi Roberto	Legnano, MI
Pasquini Ernesto	Bologna
Picozzi Piero	Milano
Pinna Giampietro	Verona
Pinotti Graziella	Varese
Pompucci Angelo	Roma
Presutti Livio	Modena
Sala Francesco	Verona
Sessa Fausto	Varese
Signorelli Antonio	Bergamo
Signorelli Francesco	Bari
Skrap Miran	Udine
Stefini Roberto	Legnano, MI
Valvassori Luca	Milano
Zanoletti Elisabetta	Padova
Zenga Francesco	Torino



**GIOVEDÌ 25 OTTOBRE 2018**  
**ORE 08:30 - 19:00**

**1ª SESSIONE**

### **ADENOMI RESIDUI E MENINGIOMI DEL BASICRANIO RECIDIVI**

- approccio alla patologia e gestione terapeutica:
  - *chi, come e quando?*
  - *Follow-up vs intervento?*
  - *ruoli nella gestione multidisciplinare della patologia (Radioterapista/Neurochirurgo/Otorinolaringoiatra)*

### **SCHWANNOMA VESTIBOLARE**

- possibili strategie terapeutiche:
  - *wait and see*
  - *chirurgia per via retrosigmoidea o translabirintica*
  - *radioterapia, ruolo della gamma-knife*
  - *quale algoritmo per scegliere, quanto è importante l'età?*

### **ONCOLOGIA DELLA RINOBASE**

- algoritmi diagnostici possibili
- indicazioni chirurgiche e ruolo/limiti d'azione dei diversi specialisti coinvolti (Otorinolaringoiatra, Chirurgo maxillo-facciale, Radioterapista, Oncologo)
- approcci alla patologia della rinobase:
  - *limiti della chirurgia endoscopica endonasale*
  - *multiportal approach*

### **FISTOLE LIQUORALI SPONTANEE E TRAUMATICHE (post-traumatiche e iatrogene)**

- approcci diagnostici possibili (fluoresceina, dosaggio della beta-2 transferrina, imaging)
- timing della ricostruzione del basicranio
- tecniche di ricostruzione:
  - *endoscopica endonasale*
  - *transcranica*
  - *combined*
- gestione delle complicanze

**2ª SESSIONE**

**VENERDÌ 26 OTTOBRE 2018**  
**ORE 08:30 - 13:00**

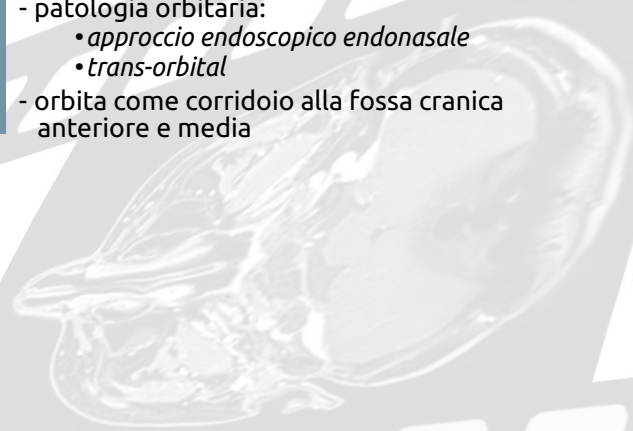
**3ª SESSIONE**

### **NEUROVASCULAR SESSION:**

- ruolo del monitoraggio (neurofisiologico e di imaging) intraoperatorio in patologie vascolari di impatto multidisciplinare (aneurismi cerebrali, MAV, fistole durali etc);
- approcci terapeutici possibili. Quando, come e perchè:
  - *NCH*
  - *radiologia interventistica*
  - *combinato*
- ruolo della Angiografia diagnostica preoperatoria: sempre una reale necessità?

### **L'ORBITA COME SEDE DI PATOLOGIA E/O COME CORRIDOIO CHIRURGICO AL BASICRANIO:**

- approcci chirurgici possibili e ruolo dei diversi specialisti coinvolti (Neurochirurgo, Otorinolaringoiatra, Chirurgo maxillo-facciale)
- patologia orbitaria:
  - *approccio endoscopico endonasale*
  - *trans-orbital*
- orbita come corridoio alla fossa cranica anteriore e media



## Call for abstracts contributi scientifici congresso

La Società SIB invita tutti gli interessati a inviare contributi scientifici esclusivamente **on-line** utilizzando il form presente sul sito [www.mymeetingsrl.com](http://www.mymeetingsrl.com).

Si invitano gli autori a indicare chiaramente nome del primo autore e indirizzo e-mail per la futura corrispondenza.

### TERMINE PRESENTAZIONE ABSTRACT: 30 Giugno 2018

Coloro che non potessero inviare gli abstract via internet sono pregati di contattare la Segreteria Organizzativa per concordare l'invio tramite posta elettronica.

Non saranno accettati i contributi non conformi alle norme indicate nel modulo on-line o inviati dopo il suddetto termine.

**Tutte le richieste saranno valutate in modo insindacabile, dalla Segreteria Scientifica.**

La Segreteria Organizzativa comunicherà, direttamente al primo autore indicato sul modulo abstract, l'accettazione del lavoro e notizie dettagliate circa la presentazione, entro fine luglio 2018.

**Per ogni comunicazione orale accettata è necessario che l'oratore sia regolarmente iscritto al Congresso.**

Per ciascuna presentazione sono previsti **5 minuti di esposizione seguiti da 10 minuti di dibattito.**

Per agevolare il dibattito e ottenere il massimo valore didattico, si suggerisce di sviluppare le presentazioni basandosi su **filmati video operatori** rappresentativi della tematica trattata.

**I contributi scientifici dovranno riguardare i seguenti temi:**

- Residuo di patologia adenomatosa ipofisaria: approccio e gestione terapeutica alla patologia;
- Meningiomi del basicranio recidivi: approccio e gestione terapeutica della patologia recidiva;
- Lo schwannoma vestibolare: possibili strategie terapeutiche e ruolo dei diversi specialisti coinvolti;
- Oncologia della rinobase: algoritmi diagnostici, indicazioni chirurgiche e ruolo gestionale dei diversi specialisti;
- Approcci diagnostici e terapeutici alle fistole liquorali del basicranio;
- Gestione delle complicanze nel trattamento delle fistole liquorali del basicranio;
- Ruolo del monitoraggio intraoperatorio in patologie vascolari del sistema nervoso centrale di impatto multidisciplinare (aneurismi, MAV, fistole durali...);
- Approcci terapeutici possibili in neurochirurgia neurovascolare: il ruolo dei diversi specialisti a confronto;
- L'orbita come sede di patologia e come corridoio chirurgico: il ruolo dei diversi specialisti coinvolti.

## Premi

Al termine del Congresso saranno premiati i **migliori tre video** anatomici e chirurgici presentati da autori under 35 per ciascun vincitore è previsto:

- pubblicazione del video sul sito [www.societabasicranio.it](http://www.societabasicranio.it)
- iscrizione gratuita al prossimo Congresso ESBS European Skull Base Society
- iscrizione gratuita come observer al prossimo corso dissettorio promosso da SIB

***Maggiori dettagli saranno disponibili sul sito [www.societabasicranio.it](http://www.societabasicranio.it)***

## E.C.M. – Educazione Continua in Medicina



Il Provider My Meeting n. 1396 effettuerà l'accreditamento E.C.M. per la categoria **MEDICO CHIRURGO**, discipline:

- Anestesia e Rianimazione
- Neurochirurgia
- Neurologia
- Neuroradiologia
- Otorinolaringoiatria
- Radiodiagnostica
- Chirurgia Maxillo-Facciale
- Oncologia
- Pediatria
- Radioterapia
- Anatomia Patologica

L'accreditamento sarà effettuato per l'intero evento in un'unica soluzione per un massimo di n. 100 partecipanti. Il numero dei crediti assegnati all'evento sarà pubblicato sul sito dedicato al Congresso.

## Privacy

Informativa ai sensi del D.Lgs 30/06/2003 n° 196: I Suoi dati personali forniti nella presente occasione saranno oggetto di trattamento informatico e manuale, al fine di documentare la Sua partecipazione a Congressi, Eventi, Meeting, Manifestazioni in genere organizzati da My Meeting Srl e a trattamenti derivanti da obblighi di legge. Essi saranno comunicati a fornitori e soggetti diversi che concorrono o partecipano a vario titolo alla manifestazione, nonché alle competenti Autorità secondo le prescrizioni di Legge. Il conferimento dati, a tali fini, è obbligatorio ed essenziale per la Sua partecipazione al Congresso o Manifestazione. Titolare dei dati è My Meeting Srl – Via 1° Maggio 33/35 – 40064 Ozzano dell'Emilia (BO). A Lei competono tutti i diritti previsti dal Titolo II del D. Lgs 30/06/2003 n° 196. La firma apposta sulla "Scheda di Iscrizione" costituisce presa d'atto della presente Informativa e dei diritti di cui sopra e consente il trattamento dei dati personali e la loro comunicazione per le finalità sopra indicate.

## INFORMAZIONI GENERALI

### Sede Congressuale

Università degli Studi dell'Insubria

Aula Magna "Granero-Porati"

Via J. H. Dunant, 3 – 21100 Varese

<https://www.uninsubria.it>

### Distanze principali

- Stazione di Varese Trenitalia e Trenord 3 km (10')
- Aeroporto di: Milano Linate 75 km (70')
- Milano Malpensa 40 km (35')
- Bergamo Orio al Serio 100 km (90')
- Centro storico 3,5 km (15')

Parcheggio libero in prossimità dell'ingresso dell'Università oppure presso Collegio Carlo Cattaneo.

### Iscrizioni

Per partecipare è necessario inviare la Scheda di Iscrizione presente sul minisito dedicato al Congresso [www.mymeetingsrl.com](http://www.mymeetingsrl.com) **entro il 16 ottobre 2018**

### Quote di iscrizione al congresso (IVA inclusa)

Soci SIB in regola con la quota associativa 2018  
**partecipazione gratuita**

Non Soci SIB **€ 150,00**

Specializzandi e Studenti\* **partecipazione gratuita**

Staff Aziendale **€ 120,00**

\*Dietro presentazione dell'attestato di frequenza della Scuola di Specializzazione

### L'iscrizione comprende:

- la partecipazione alle sessioni scientifiche
- kit congressuale
- l'attestato di partecipazione
- la ristorazione prevista dal programma



### Società SIB

Sono associati le persone o enti la cui domanda di ammissione verrà accettata dal Consiglio e che verseranno, all'atto dell'ammissione, la quota di associazione, che verrà annualmente stabilita dal Consiglio. Per l'anno 2018 la quota associativa è di Euro 100,00 valida per l'anno solare. La domanda di iscrizione è disponibile sul sito [www.societabasicranio.it](http://www.societabasicranio.it) e dovrà essere inviata, unitamente al pagamento, alla segreteria dei Soci SIB: **My Meeting Srl** [meeting@mymeetingsrl.com](mailto:meeting@mymeetingsrl.com) - Tel. 051 795270

### Variazioni

La Segreteria Scientifica e la Segreteria Organizzativa si riservano il diritto di apportare al Programma tutte le variazioni che dovessero essere ritenute necessarie per ragioni tecniche e/o scientifiche nel rispetto del percorso formativo accreditato.

Modulo Abstract  
e ulteriori aggiornamenti su  
**[www.mymeetingsrl.com](http://www.mymeetingsrl.com)**  
**[www.societabasicranio.it](http://www.societabasicranio.it)**



**Segreteria Soci SIB PCO e Provider Standard ECM**

(n. 1396 Albo Nazionale Age.Na.S.)

My Meeting S.r.l. - Via I° Maggio 33/35 - 40064 Ozzano dell'Emilia (BO), Italy  
Tel. 051 796971 - Fax 051 795270 - [info@mymeetingsrl.com](mailto:info@mymeetingsrl.com) - [www.mymeetingsrl.com](http://www.mymeetingsrl.com)